

«СОГЛАСОВАНО»

Руководитель исполнительного
комитета Бугульминского
муниципального района РТ
А.М. Гершиков

«25» 08 2022г.

«СОГЛАСОВАНО»

Начальник ОГИБДД ОМВД
России по Бугульминскому
району майор полиции
А.Н. Бобров

«26» 08 2022г.

«УТВЕРЖДАЮ»

Директор АНО ОО

«Прогимназия №14»

Безрукова Е.В.



«29» августа 2022г.

ПАСПОРТ

дорожной безопасности образовательного учреждения

Автономной некоммерческой организации общеобразовательной
организации «Прогимназия №14 «Журавушка» города Бугульмы
(наименование образовательного учреждения)

Общие сведения

Автономная некоммерческая организация общеобразовательная
организация «Прогимназия №14 «Журавушка» города Бугульмы

(Полное наименование образовательного учреждения)

Юридический адрес: 423237, Республика Татарстан, г.Бугульма, ул.
Николая Баумана, д.11А

Фактический адрес: 423237, Республика Татарстан, г.Бугульма, ул.
Николая Баумана, д.11А

Руководители образовательного учреждения:

Директор Безрукова Елена Владимировна 89172926840
(фамилия, имя, отчество) (телефон)

Лицо, исполняющее обязанности директора
в его отсутствии Малышева Татьяна Владимировна 89172591587
(фамилия, имя, отчество) (телефон)

Методист Киселева Нина Владимировна 89274581184
(фамилия, имя, отчество) (телефон)

Ответственные работники
муниципального органа
образования

Методист ИМО Мирзаханова А.Н.
(должность) (фамилия, имя, отчество)
89172637113
(телефон)

Ответственные от
Госавтоинспекции

ИПБДД О ГИБДД Гибадуллина Г.М.
(должность) (фамилия, имя, отчество)
(85594)49054
(телефон)

Ответственный работник
за мероприятия по профилактике
детского травматизма

старший воспитатель Киселева Н.В.
(должность) (фамилия, имя, отчество)
89274581184
(телефон)

Руководитель или ответственный
работник дорожно-эксплуатационной
организации, осуществляющей

содержание улично-дорожной
сети (УДС)*

(фамилия, имя, отчество)

(телефон)

Руководитель или ответственный
работник дорожно-эксплуатационной
организации, осуществляющей
содержание технических средств
организации дорожного
движения (ТСОДД)*

ООО «Дорсигнал» А.Б. Марданов 69774
(фамилия, имя, отчество) (телефон)

Количество воспитанников 230 воспитанников; 112 обучающихся

Наличие уголка по БДД в 8 группах для детей дошкольного возраста, в
10 раздевальных комнатах – для родителей, в холле прогимназии
(если имеется, указать место расположения)

Наличие класса по БДД имеется на 1 этаже для детей дошкольного и
младшего школьного возраста
(если имеется, указать место расположения)

Наличие автогородка (площадки) по БДД нет

Наличие автобуса в образовательном учреждении нет
(при наличии автобуса)

Владелец автобуса _____ -- _____
(образовательное учреждение, муниципальное образование и др.)

Время нахождения в ОУ:

С 6.30 до 18.30 (период)

Телефоны оперативных служб:
02,69502 – Дежурная часть ОМВД
03,43223 – «Скорая мед.помощь»
01,69838 - МЧС

* Дорожно-эксплуатационные организации, осуществляющие содержание УДС и ТСОДД, несут ответственность в соответствии с законодательством Российской Федерации (Федеральный закон «О безопасности дорожного движения» от 10 декабря 1995 г. № 196-ФЗ, Кодекс Российской Федерации об административных правонарушениях, Гражданский кодекс Российской Федерации).

Содержание

I. План-схемы образовательного учреждения.

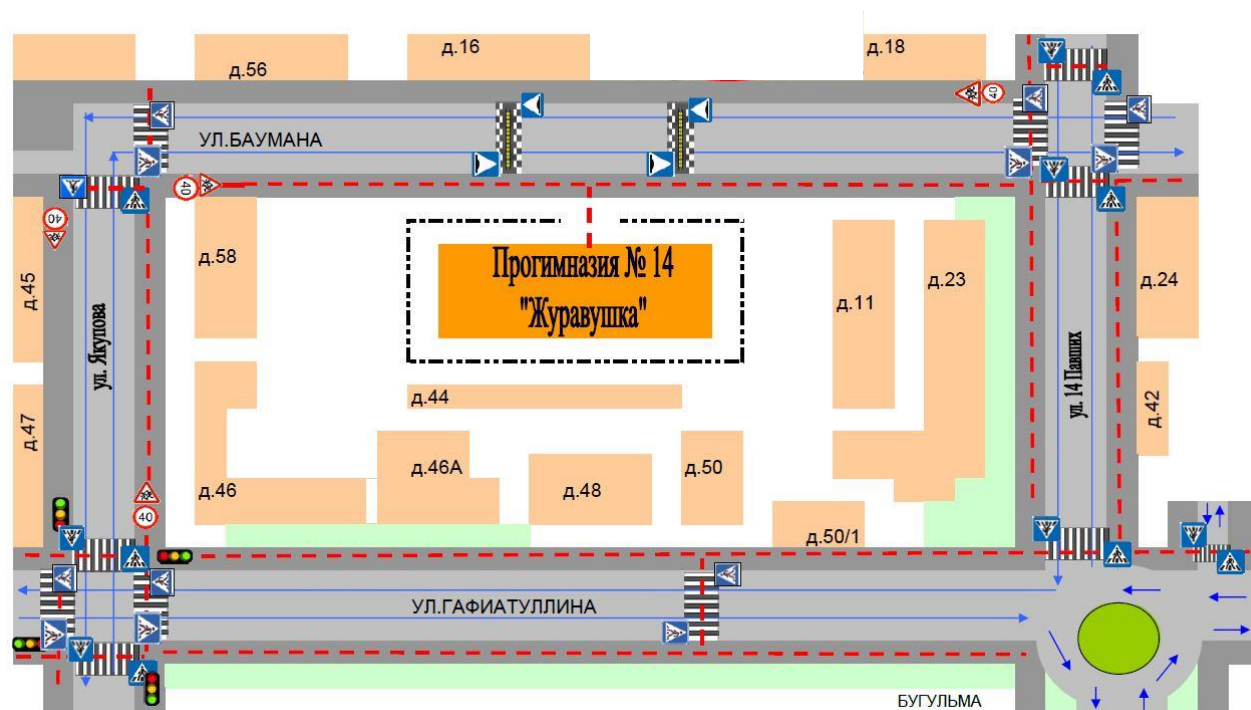
1. Район расположения образовательного учреждения, пути движения транспортных средств и детей (воспитанников).
2. Организация дорожного движения в непосредственной близости от образовательного учреждения с размещением соответствующих технических средств организации дорожного движения, маршруты движения детей и расположение парковочных мест.
3. Пути движения транспортных средств к местам разгрузки/погрузки и рекомендуемые безопасные пути передвижения детей по территории образовательного учреждения.






II. Приложения

План-схема пути движения транспортных средств и детей (обучающихся, воспитанников) при проведении дорожных ремонтно-строительных работ вблизи образовательного учреждения

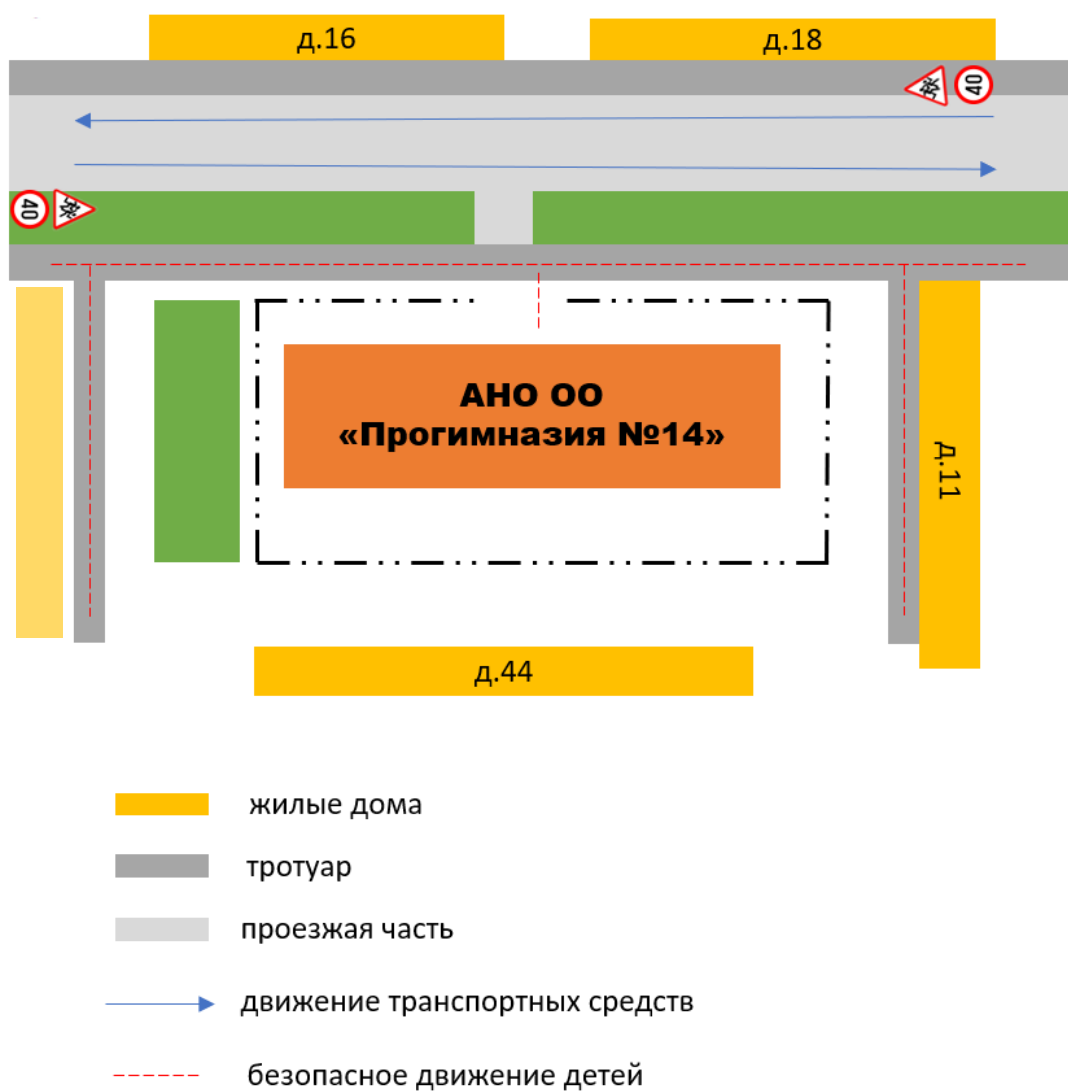
I. План-схемы образовательного учреждения

1. Район расположения образовательного учреждения, пути движения транспортных средств и детей (обучающихся, воспитанников)

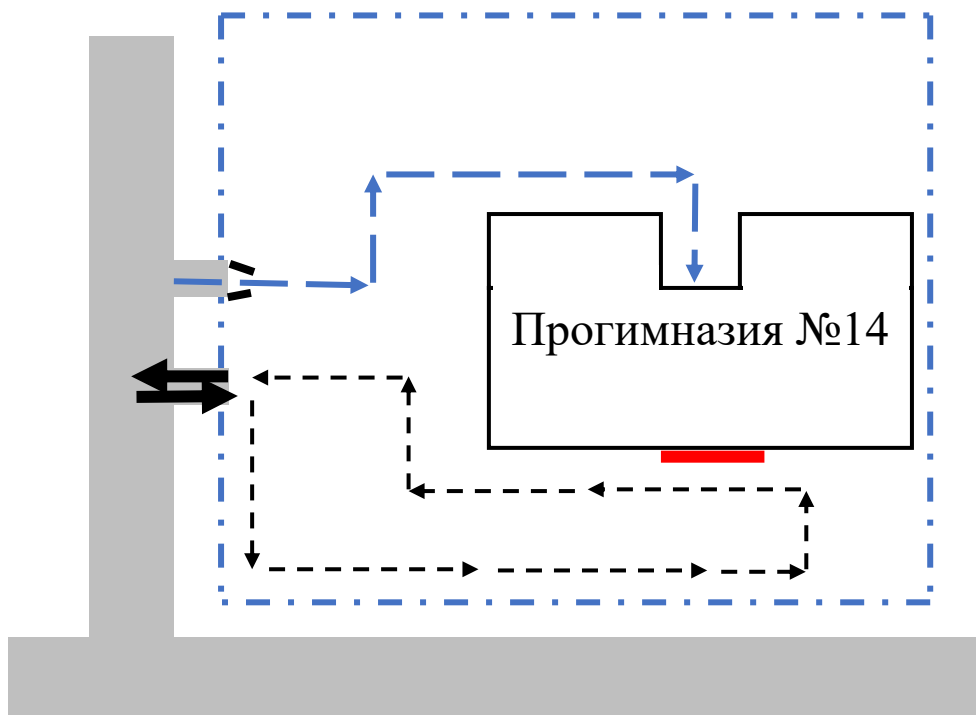


-  -жилая застройка
-  -проезжая часть
-  -тротуар
-  -движение транспортных средств
-  -движение детей (учеников) в (из) образовательное учреждение

2. Схема организации дорожного движения в непосредственной близости от образовательного учреждения с размещением соответствующих технических средств организации дорожного движения, маршрутов движения детей и расположения парковочных мест



3. Пути движения транспортных средств к местам разгрузки/погрузки и рекомендуемые безопасные пути передвижения детей по территории образовательного учреждения



- въезд/выезд грузовых транспортных средств



- движение грузовых транспортных средств по территории образовательной организации



- движение детей по территории образовательной организации



- место погрузки/разгрузки

Приложение

План-схема пути движения транспортных средств и детей (воспитанников) при проведении дорожных ремонтно-строительных работ вблизи образовательного учреждения

